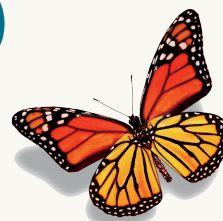


Hyg^{UP}

INNOVER POUR L'HYGIÈNE
DE DEMAIN, TOUS CONCERNÉS !



GAMME CAPXEL

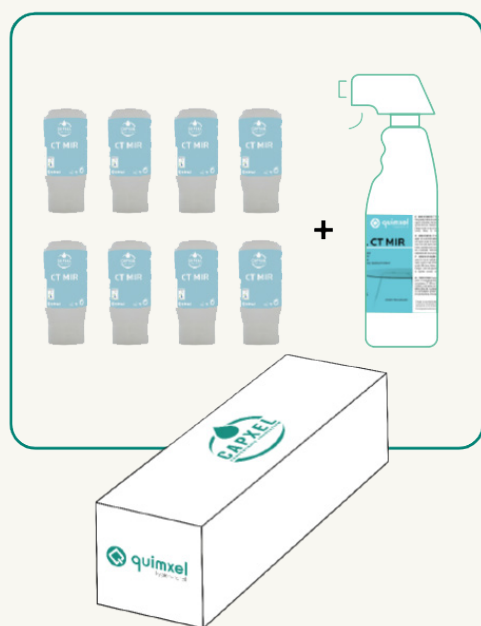


**ET SI UNE SIMPLE CAPSULE CHANGEAIT
VOTRE MANIÈRE DE NETTOYER ?**

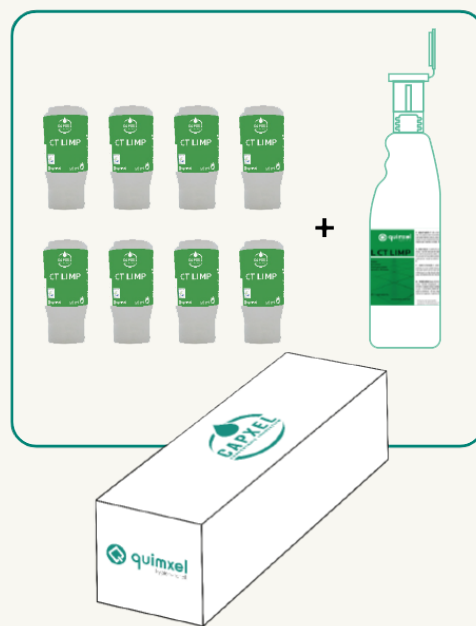
CAPXEL RÉVOLUTIONNE LE NETTOYAGE PROFESSIONNEL AVEC UNE SOLUTION ULTRA-CONCENTRÉE, ÉCO-RESPONSABLE ET SIMPLE D'UTILISATION

UN ENGAGEMENT ENVIRONNEMENTAL FORT

- **100% recyclable** : emballages en polyéthylène conformes à la norme ECOLABEL
- **100% PCR** : 100% de la matière plastique utilisée provient de plastiques recyclés post-consommation
- **Réduction de CO2** : moins de volume transporté, donc moins d'émissions
- **Moins de plastique** : plusieurs bouteilles jetables sont remplacées par un seul flacon réutilisable
- **Moins d'eau utilisée** : formule ultra-concentrée = moins d'eau dans la fabrication



Format 1 : **Kit Capxel 001**
8 capsules + 1 bouteille avec
tête de pulvérisateur



Format 2 : **Kit Capxel 002**
8 capsules + 1 bouteille à
bouchon doseur

LES AVANTAGES

- **Aucun gaspillage**
- **Prêt à l'emploi** en quelques secondes
- **Une solution pensée pour vos équipes** et vos contraintes terrain

LA GAMME DE CONCENTRÉS



CAPXEL CT LIMP

Ultra concentré nettoyant sols *Ecolabel - réf. 910963*

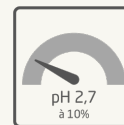
Le produit obtenu est indiqué pour le nettoyage des sols aussi bien durs (marbre, terrazzo, granit, etc.) que synthétiques (pvc, sintasol, klinker, etc.). Parfum agréable et pH neutre. La réutilisation de la bouteille réduit la production de déchets plastiques. Un dosage correct permet d'économiser et de réduire la consommation d'eau et d'énergie, ainsi que la pollution de l'eau. Apte pour l'industrie alimentaire.

CAPXEL CT BAÑOS

Concentré désinfectant multi-usages pour sanitaires 3D - *réf. 910962*

Le produit résultant est recommandé pour le nettoyage de toutes les surfaces, carrelages, salles de bains, les surfaces synthétiques (mélamine, PVC, etc.) Avec son utilisation nous obtiendrons le nettoyage et la désinfection des surfaces en empêchant l'accumulation de chaux et la formation de tartre. La réutilisation de la bouteille réduit la production de déchets plastiques. Un dosage correct permet d'économiser et de réduire la consommation d'eau et d'énergie, ainsi que la pollution de l'eau. Apte pour l'industrie alimentaire.

CT BAÑOS est conforme à la norme suivante :
NORME UNE-EN 13697 Pour les Bactéricides et Fongicides dans les surfaces, les milieux ambiants (TP2) et l'Industrie Alimentaire (TP4).
NORME UNE-EN 14476 Pour Virucides dans les surfaces, les milieux ambiants (TP2) et l'Industrie Alimentaire (TP4).





CAPXEL CT INK

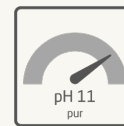
Concentré éliminateur d'encre réf. 910960

Le produit obtenu convient au nettoyage des surfaces présentant des taches d'encre d'écriture (stylos, feutres, etc.) ou des taches grasses. Très approprié pour le nettoyage des tables, des chaises et d'autres surfaces dures. Apte pour l'industrie alimentaire.

CAPXEL CT MIR

Concentré nettoyant vitres Ecolabel - réf. 910961

Le produit à l'usage obtenu est indiqué pour le nettoyage des surfaces non poreuses (verres, barres d'acier, cloisons, etc.) Il est idéal pour nettoyer les fenêtres en raison de son efficacité et de son séchage rapide. Apte pour l'industrie alimentaire.



CAPXEL CT SANIT

Concentré nettoyant sanitaire Ecolabel - réf. 910964

Le produit obtenu est indiqué pour le nettoyage de tout type de surface, carrelages, salles de bain, surfaces synthétiques (mélamine, PVC, etc.). Avec son utilisation, nous réaliserons un nettoyage des surfaces en évitant l'accumulation de chaux et la formation d'incrustations. La réutilisation de la bouteille réduit la production de déchets plastiques. Un dosage correct permet d'économiser et de réduire la consommation d'eau et d'énergie, ainsi que la pollution de l'eau. Apte pour l'industrie alimentaire.

COMMENT ÇA FONCTIONNE ?

L'utilisation de CAPXEL est rapide et intuitive et peut être résumée en 3 étapes :

1- Versez 700ml d'eau dans notre récipient de 750ml

2- Placez la capsule sur le goulot du récipient et vissez-la jusqu'à ce que l'opercule casse et que le produit s'écoule

3- Dans le cas d'un produit en bouteille, vissez la tête de pulvérisateur : le flacon est prêt à l'emploi. Dans le cas d'un produit en seau, placez le bouchon doseur (ouvert) et appuyez pour verser la dose souhaitée dans le seau.

CAS 1 : Utilisation en flacon pulvérisateur :



Remplir la bouteille avec 700 ml d'eau



Visser la capsule jusqu'à ce que la capsule soit vide



Visser la tête pulvé

CAS 2 : Utilisation avec le doseur et le seau :



Remplir la bouteille avec 700 ml d'eau



Visser la capsule jusqu'à ce que la capsule soit vide



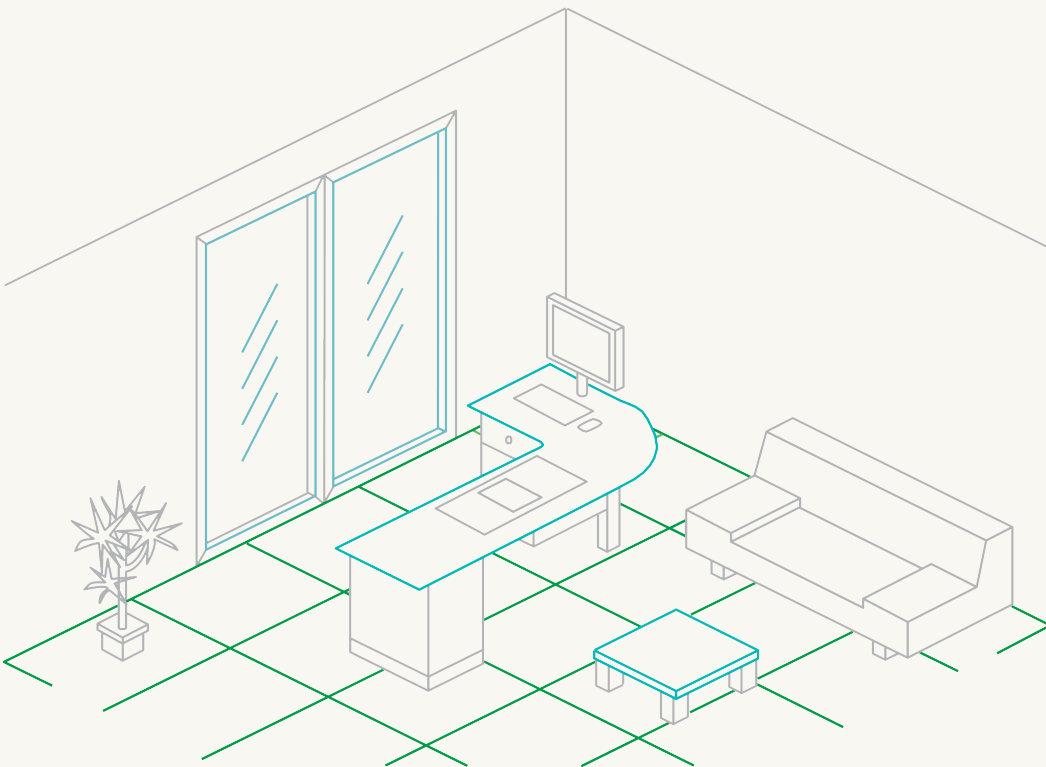
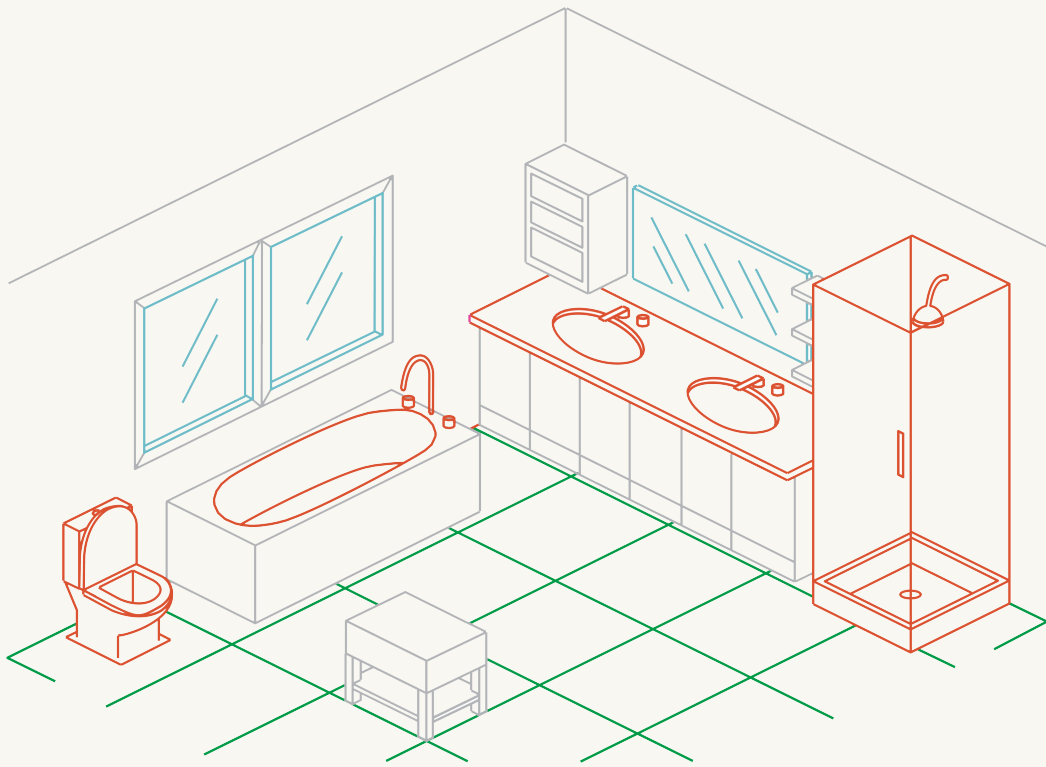
Visser le bouchon doseur



Mode d'emploi :
Salissure normale :
2 charges (40ml)
Salissure extrême :
5 charges (100ml)



Hyg^eUP



Hyg^eUP

hyg-up.com
contact@hyg-up.com
Tél. 02 40 68 07 08
Linked 